



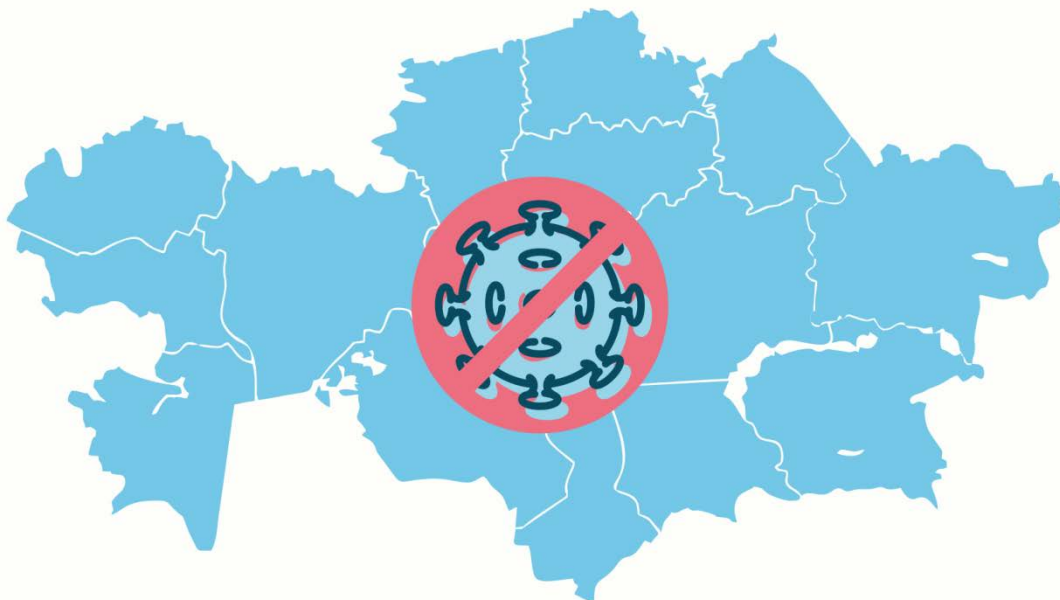
ҚАЗАҚСТАН РЕСПУБЛИКАСЫ  
ДЕНСАУЛЫҚ САҚТАУ  
МИНИСТРЛІГІ

**ХАЛЫҚҚА ЖАППАЙ ВАКЦИНА САЛУ  
ҚАШАН БАСТАЛАДЫ?**



ҚОҒАМДЫҚ  
ДЕНСАУЛЫҚ САҚТАУ  
ҰЛТТЫҚ ОРТАЛЫҒЫ

**ҚАЗАҚСТАН РЕСПУБЛИКАСЫНДА  
КВИ-ҒА ҚАРСЫ ВАКЦИНАЦИЯ  
2021 ЖЫЛЫ 1 АҚПАННАН БАСТАЛАДЫ**



**1406**

COVID-19 ҒА ҚАРСЫ ВАКЦИНАЦИЯЛАУ  
МӘСЕЛЕСІ ЖӨНІНДЕГІ CALL ОРТАЛЫҚ

[WWW.HLS.KZ](http://WWW.HLS.KZ)



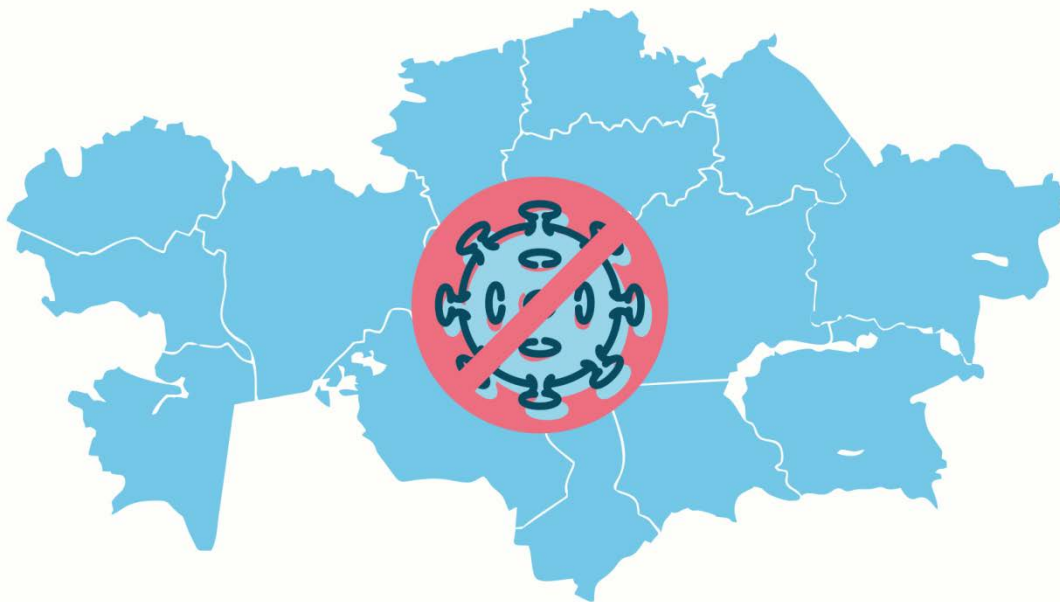
МИНИСТЕРСТВО  
ЗДРАВООХРАНЕНИЯ  
РЕСПУБЛИКИ КАЗАХСТАН

**КОГДА СОСТОИТСЯ МАССОВАЯ  
ВАКЦИНАЦИЯ НАСЕЛЕНИЯ?**



НАЦИОНАЛЬНЫЙ ЦЕНТР  
ОБЩЕСТВЕННОГО  
ЗДРАВООХРАНЕНИЯ

**В РЕСПУБЛИКЕ КАЗАХСТАН  
ВАКЦИНАЦИЯ ПРОТИВ КВИ НАЧИНАЕТСЯ  
С 1 ФЕВРАЛЯ 2021 ГОДА**



**1406**

CALL ЦЕНТР ПО ВОПРОСАМ  
ВАКЦИНАЦИИ ОТ COVID-19

[WWW.HLS.KZ](http://WWW.HLS.KZ)



МИНИСТЕРСТВО  
ЗДРОВООХРАНЕНИЯ  
РЕСПУБЛИКИ КАЗАХСТАН

## МОЖНО ЛИ ОТКАЗАТЬСЯ ОТ ПРИВИВКИ?



НАЦИОНАЛЬНЫЙ ЦЕНТР  
ОБЩЕСТВЕННОГО  
ЗДРОВООХРАНЕНИЯ

**ВАКЦИНАЦИЯ ПРОТИВ КВИ  
ЯВЛЯЕТСЯ ДОБРОВОЛЬНОЙ  
И НЕ НОСИТ ПРИНУДИТЕЛЬНЫЙ  
ХАРАКТЕР**



**1406**

CALL ЦЕНТР ПО ВОПРОСАМ  
ВАКЦИНАЦИИ ОТ COVID-19

[WWW.HLS.KZ](http://WWW.HLS.KZ)



ҚАЗАҚСТАН РЕСПУБЛИКАСЫ  
ДЕНСАУЛЫҚ САҚТАУ  
МИНИСТРЛІГІ

**ЕКПЕДЕН БАС ТАРТУҒА БОЛА МА?**



ҚОҒАМДЫҚ  
ДЕНСАУЛЫҚ САҚТАУ  
ҰЛТТЫҚ ОРТАЛЫҒЫ

**КВИ-ҒА ҚАРСЫ ЕКПЕ ЕРІКТІ  
ТҮРДЕ ЖАСАЛАДЫ ЖӘНЕ  
МӘЖБҮРЛЕУ БОЛМАЙДЫ.**



**1406**

COVID-19 ҒА ҚАРСЫ ВАКЦИНАЦИЯЛАУ  
МӘСЕЛЕСІ ЖӨНІНДЕГІ CALL ОРТАЛЫҚ

[WWW.HLS.KZ](http://WWW.HLS.KZ)



ҚАЗАҚСТАН РЕСПУБЛИКАСЫ  
ДЕНСАУЛЫҚ САҚТАУ  
МИНИСТРЛІГІ

## КОРОНАВИРУСҚА ҚАРСЫ ЕКПЕНІ КІМГЕ ЖАСАУҒА БОЛМАЙДЫ? ҚАРСЫ КӨРСЕТІЛІМДЕРІ БАР МА?



ҚОҒАМДЫҚ  
ДЕНСАУЛЫҚ САҚТАУ  
ҰЛТТЫҚ ОРТАЛЫҒЫ

### Вакцинаны салуға қарсы көрсетілімдер:

Құрамында ұқсас компоненттері бар вакцинаның немесе вакцинаның қандай да бір компонентіне аса жоғары сезімталдық

Ауыр аллергиялық реакция беретін жағдайдың болуы

Жүктілік және бала емізу кезеңі

18 жасқа дейін және 65 жастан жоғары  
(тиімділік және қауіпсіздік туралы деректердің болмауына байланысты)

II компонентті салу кезінде: вакцинаның I компонентін салған кезде вакцинадан кейінгі ауыр асқынулар  
(анафилактикалық шок, ауыр генерализацияланған аллергиялық реакциялар, құрысу синдромы, 40°C температура және т.б.)



1406

COVID-19 ҒА ҚАРСЫ ВАКЦИНАЦИЯЛАУ  
МӘСЕЛЕСІ ЖӨНІНДЕГІ CALL ОРТАЛЫҚ

[WWW.HLS.KZ](http://WWW.HLS.KZ)



МИНИСТЕРСТВО  
ЗДРАВООХРАНЕНИЯ  
РЕСПУБЛИКИ КАЗАХСТАН

## КОМУ НЕЛЬЗЯ ДЕЛАТЬ ПРИВИВКУ ОТ КОРОНАВИРУСА? ЕСТЬ ЛИ ПРОТИВОПОКАЗАНИЯ?



НАЦИОНАЛЬНЫЙ ЦЕНТР  
ОБЩЕСТВЕННОГО  
ЗДРАВООХРАНЕНИЯ

### Противопоказания к введению вакцины:

Гиперчувствительность к какому-либо компоненту вакцины или вакцины, содержащей аналогичные компоненты

Тяжелые аллергические реакции в анамнезе

Беременность и период грудного вскармливания

Возраст до 18 лет и старше 65 лет  
(в связи с отсутствием данных об эффективности и безопасности)

При введении II компонента:

тяжелые поствакцинальные осложнения

(анафилактический шок, тяжелые генерализованные аллергические реакции, судорожный синдром, температура 40°C и т.д.)

на введение компонента I вакцины.



1406

CALL ЦЕНТР ПО ВОПРОСАМ  
ВАКЦИНАЦИИ ОТ COVID-19

[WWW.HLS.KZ](http://WWW.HLS.KZ)



ҚАЗАҚСТАН РЕСПУБЛИКАСЫ  
ДЕНСАУЛЫҚ САҚТАУ  
МИНИСТРЛІГІ

## КОРОНАВИРУСҚА ҚАРСЫ ВАКЦИНАНЫ КІМ АЛА АЛАДЫ?



ҚОҒАМДЫҚ  
ДЕНСАУЛЫҚ САҚТАУ  
ҰЛТТЫҚ ОРТАЛЫҒЫ

### ЕКПЕ САЛДЫРУ КЕЗЕҢ-КЕЗЕҢМЕН ЖҮЗЕГЕ АСЫРЫЛАДЫ.

**Ең алдымен**, халықтың осал топтары коронавирус инфекциясына қарсы екпе салдыруға тиіс, олар коронавирус инфекциясын жұқтырып, таратуға бейім боп келеді, одан әрі иммундауға жататын халықтың қалған топтары қамтылады.

**Бірінші кезеңде** жұқпалы аурулар ауруханасының, жедел медициналық көмек, реанимация, МСАК, қабылдау бөлмелерінің медицина қызметкерлері, санэпидқызмет қызметкерлері екпе салдыртатын болады.

**Екінші кезеңде** жалпы білім беретін мектептердің, жоғары оқу орындарының педагогтары, бірінші кезеңге кірмеген медициналық қызмет қызметкерлері екпемен қамтылады.

**Үшінші кезеңде** мектеп-интернаттардың, мектепке дейінгі балалар мекемелерінің педагогтары, студенттер және созылмалы аурулары бар адамдар екпе салдыртады.

Бұдан басқа, контингентті, оның ішінде халықтың қосымша осал топтары: ТЖМ, ИМ, Қорғаныс министрлігі, ҰҚК, Мемлекеттік күзет қызметінің қызметкерлерін және т.б. кеңейту жоспарлануда.



1406

COVID-19 ҒА ҚАРСЫ ВАКЦИНАЦИЯЛАУ  
МӘСЕЛЕСІ ЖӨНІНДЕГІ CALL ОРТАЛЫҚ

WWW.HLS.KZ



МИНИСТЕРСТВО  
ЗДРАВООХРАНЕНИЯ  
РЕСПУБЛИКИ КАЗАХСТАН

## КТО СМОЖЕТ ПОЛУЧИТЬ ВАКЦИНУ ОТ КОРОНАВИРУСА?



НАЦИОНАЛЬНЫЙ ЦЕНТР  
ОБЩЕСТВЕННОГО  
ЗДРАВООХРАНЕНИЯ

### ВАКЦИНАЦИЯ БУДЕТ ОСУЩЕСТВЛЯТЬСЯ ПОЭТАПНО.

**В первую очередь** вакцинации против коронавирусной инфекции подлежат уязвимые группы населения, которые подвержены высокому риску заражения и распространения коронавирусной инфекции, с дальнейшим охватом остальных групп населения, подлежащих иммунизации.

**На первом этапе** вакцинацией будут охвачены медицинские работники инфекционных больниц, скорой медицинской помощи, реанимации, ПМСП, приемных покоев, сотрудников санэпидслужбы.

**На втором этапе** вакцинацией охватят педагогов общеобразовательных школ, вузов, работники медицинских служб, не вошедших в первый этап.

**Третий этап** охватит педагогов школ-интернатов, детских дошкольных учреждений, студентов и лиц с хроническими заболеваниями.

Кроме того, в последующем планируется расширение контингента с включением дополнительных уязвимых групп населения: сотрудники МЧС, МВД, Минобороны, КНБ, Службы государственной охраны и другие.



1406

CALL ЦЕНТР ПО ВОПРОСАМ  
ВАКЦИНАЦИИ ОТ COVID-19

WWW.HLS.KZ





ҚАЗАҚСТАН РЕСПУБЛИКАСЫ  
ДЕНСАУЛЫҚ САҚТАУ  
МИНИСТРЛІГІ

## ВАКЦИНА САЛДЫРУ ТЕГІН БЕ?



ҚОҒАМДЫҚ  
ДЕНСАУЛЫҚ САҚТАУ  
ҰЛТТЫҚ ОРТАЛЫҒЫ

Ең алдымен, халықтың осал топтары коронавирус инфекциясына қарсы екпе салдыруға тиіс, олар коронавирус инфекциясын жұқтырып, таратуға бейім боп келеді, одан әрі иммундауға жататын халықтың қалған топтары қамтылады.

Бұл әлеуметтік топтарға медицина қызметкерлері, педагогтар, полицейлер, сондай-ақ жүрек-қан тамырлары жүйесі, тыныс алу мүшелері жағынан созылмалы аурулары бар, қант диабеті бар адамдар, медициналық-әлеуметтік мекемелердің персоналы мен контингенті жатады.



1406

COVID-19 ҒА ҚАРСЫ ВАКЦИНАЦИЯЛАУ  
МӘСЕЛЕСІ ЖӨНІНДЕГІ CALL ОРТАЛЫҚ

[WWW.HLS.KZ](http://WWW.HLS.KZ)



МИНИСТЕРСТВО  
ЗДРОВООХРАНЕНИЯ  
РЕСПУБЛИКИ КАЗАХСТАН

## БЕСПЛАТНА ЛИ ВАКЦИНА?



НАЦИОНАЛЬНЫЙ ЦЕНТР  
ОБЩЕСТВЕННОГО  
ЗДРОВООХРАНЕНИЯ

В первую очередь бесплатной вакцинации подлежат уязвимые группы населения, которые подвержены высокому риску заражения и распространения коронавирусной инфекции, с дальнейшим охватом остальных групп населения.

Эти социальные группы включают медицинских работников, педагогов, полицейских, а также лиц с хроническими заболеваниями со стороны сердечно-сосудистой системы, органов дыхания, сахарным диабетом, персонала и контингента медико-социальных учреждений.



1406

CALL ЦЕНТР ПО ВОПРОСАМ  
ВАКЦИНАЦИИ ОТ COVID-19

[WWW.HLS.KZ](http://WWW.HLS.KZ)



ҚАЗАҚСТАН РЕСПУБЛИКАСЫ  
ДЕНСАУЛЫҚ САҚТАУ  
МИНИСТРЛІГІ

**КВИ-ҒА ҚАРСЫ БАЛАҒА  
ЕКПЕ ЖАСАУҒА БОЛА МА?**



ҚОҒАМДЫҚ  
ДЕНСАУЛЫҚ САҚТАУ  
ҰЛТТЫҚ ОРТАЛЫҒЫ

**КВИ-ҒА ҚАРСЫ ЕКПЕ 18 ЖАСТАН АСҚАН  
АДАМДАРҒА САЛЫНАДЫ,**

**ҚАЗІРГІ УАҚЫТТА БАЛАЛАРҒА ЕКПЕ  
ЖАСАЛМАЙДЫ**



**1406** COVID 19 ҒА ҚАРСЫ ВАКЦИНАЦИЯЛАУ  
МӘСЕЛЕСІ ЖӨНІНДЕГІ CALL ОРТАЛЫҚ

[WWW.HLS.KZ](http://WWW.HLS.KZ)



МИНИСТЕРСТВО  
ЗДРАВООХРАНЕНИЯ  
РЕСПУБЛИКИ КАЗАХСТАН

**МОЖНО ЛИ ДЕЛАТЬ  
ПРИВИВКУ ОТ КВИ РЕБЕНКУ?**



НАЦИОНАЛЬНЫЙ ЦЕНТР  
ОБЩЕСТВЕННОГО  
ЗДРАВООХРАНЕНИЯ

**ВАКЦИНАЦИЯ ПРОТИВ КВИ  
ПОКАЗАНА ЛЮДЯМ СТАРШЕ 18 ЛЕТ**

**ДЕТЯМ В НАСТОЯЩЕЕ ВРЕМЯ ВАКЦИНАЦИЮ  
НЕ ПРОВОДЯТ**



**1406**

CALL ЦЕНТР ПО ВОПРОСАМ  
ВАКЦИНАЦИИ ОТ COVID 19

[WWW.HLS.KZ](http://WWW.HLS.KZ)



ҚАЗАҚСТАН РЕСПУБЛИКАСЫ  
ДЕНСАУЛЫҚ САҚТАУ  
МИНИСТРЛІГІ

## ЕКПЕ САЛАР АЛДЫНДА МЕДИЦИНАЛЫҚ ТЕКСЕРУ ЖҮРГІЗІЛЕ МЕ?



ҚОҒАМДЫҚ  
ДЕНСАУЛЫҚ САҚТАУ  
ҰЛТТЫҚ ОРТАЛЫҒЫ

Екпе салар алдында медицина қызметкері егілетін адамды міндетті түрде қарап-тексереді. Медициналық қарсы көрсетілімдер болған жағдайда сауыққаннан кейін ғана екпе салдырады.



**1406**

COVID-19 ҒА ҚАРСЫ ВАКЦИНАЦИЯЛАУ  
МӘСЕЛЕСІ ЖӨНІНДЕГІ CALL ОРТАЛЫҚ

[WWW.HLS.KZ](http://WWW.HLS.KZ)



МИНИСТЕРСТВО  
ЗДРОВООХРАНЕНИЯ  
РЕСПУБЛИКИ КАЗАХСТАН

## ПРОВОДИТСЯ ЛИ МЕДИЦИНСКИЙ ОСМОТР ПЕРЕД ВАКЦИНАЦИЕЙ?



НАЦИОНАЛЬНЫЙ ЦЕНТР  
ОБЩЕСТВЕННОГО  
ЗДРОВООХРАНЕНИЯ

**Перед проведением прививки  
проводится обязательный осмотр  
прививаемого.  
В случае наличия медицинских  
противопоказаний вакцинация  
откладывается до выздоровления.**



**1406**

CALL ЦЕНТР ПО ВОПРОСАМ  
ВАКЦИНАЦИИ ОТ COVID-19

[WWW.HLS.KZ](http://WWW.HLS.KZ)



ҚАЗАҚСТАН РЕСПУБЛИКАСЫ  
ДЕНСАУЛЫҚ САҚТАУ  
МИНИСТРЛІГІ

## ЕКПЕ ЖАСАТҚАННАН KEЙІН НАШАР СЕЗІНСЕ, НЕ ІСТЕУ КЕРЕК?



ҚОҒАМДЫҚ  
ДЕНСАУЛЫҚ САҚТАУ  
ҰЛТТЫҚ ОРТАЛЫҒЫ



КВИ-ға қарсы екпе салдыртқаннан кейін егілген адамға алғашқы 30 минутта және иммундаудан кейін 3 күн бойы медициналық бақылау жүргізіледі.

Егер бақылау кезеңінде екпе жасатқан адам нашар сезінетінін байқаса, дереу тұрғылықты жердегі емханаға қоңырау шалып, учаскелік дәрігерді үйге шақыру керек.



**1406**

COVID-19 ҒА ҚАРСЫ ВАКЦИНАЦИЯЛАУ  
МӘСЕЛЕСІ ЖӨНІНДЕГІ CALL ОРТАЛЫҚ

[WWW.HLS.KZ](http://WWW.HLS.KZ)

## ЧТО ДЕЛАТЬ, ЕСЛИ СТАЛО ПЛОХО ПОСЛЕ ТОГО, КАК СДЕЛАЛИ ПРИВИВКУ?



После проведения вакцинации против КВИ за привитым лицом проводится медицинское наблюдение в течение первых 30 минут и в течение 3 дней после иммунизации.

Если в период наблюдения у привитого лица наблюдается ухудшение самочувствия, нужно немедленно позвонить в поликлинику по месту жительства и вызвать участкового врача на дом.



**1406**

CALL ЦЕНТР ПО ВОПРОСАМ  
ВАКЦИНАЦИИ ОТ COVID-19

[WWW.HLS.KZ](http://WWW.HLS.KZ)



**ЕКПЕНІ ЕКІ КЕЗЕҢДЕ: БІРІНШІ ЖӘНЕ  
ҚАЙТАДАН ЖАСАТУ МІНДЕТТІ МЕ?  
ВАКЦИНАЦИЯ АРАСЫНДА ҚАНДАЙ  
КЕЗЕҢНЕН ӨТУІ ТИІС?  
БҰЛ ВАКЦИНАҒА БАЙЛАНЫСТЫ МА?**



**КВИ-ға қарсы қолданылатын вакцина  
бүгінде 2 кезеңде жасалынады.**

Бұл КВИ - ға қарсы вакцинациядан кейін иммунитетті қалыптастырудың міндетті шарты болып табылады.

Екінші вакцинация 1-ші вакцинациядан кейін  
21 күннен кейін жүргізіледі.



**1406**

COVID-19 ҒА ҚАРСЫ ВАКЦИНАЦИЯЛАУ  
МӘСЕЛЕСІ ЖӨНІНДЕГІ CALL ОРТАЛЫҚ

[WWW.HLS.KZ](http://WWW.HLS.KZ)



МИНИСТЕРСТВО  
ЗДРАВООХРАНЕНИЯ  
РЕСПУБЛИКИ КАЗАХСТАН

**ОБЯЗАТЕЛЬНО ЛИ ДЕЛАТЬ ПРИВИВКИ  
В ДВА ЭТАПА: ПЕРВУЮ И ПОВТОРНУЮ?  
КАКОЙ ПЕРИОД ДОЛЖЕН ПРОЙТИ  
МЕЖДУ ВАКЦИНАЦИЕЙ?  
ЗАВИСИТ ЛИ ЭТО ОТ ВАКЦИНЫ?**



НАЦИОНАЛЬНЫЙ ЦЕНТР  
ОБЩЕСТВЕННОГО  
ЗДРАВООХРАНЕНИЯ



**Используемая вакцина против КВИ на сегодня  
проводится в 2 этапа.**

Это является обязательным условием для выработки  
иммунитета после вакцинации против КВИ.

Вторая вакцинация проводится через 21 день  
после 1-ой вакцинации.



**1406**

CALL ЦЕНТР ПО ВОПРОСАМ  
ВАКЦИНАЦИИ ОТ COVID-19

[WWW.HLS.KZ](http://WWW.HLS.KZ)



ҚАЗАҚСТАН РЕСПУБЛИКАСЫ  
ДЕНСАУЛЫҚ САҚТАУ  
МИНИСТРЛІГІ

## ВАКЦИНАНЫ ІНДЕТПЕН АУЫРҒАН АДАМДАРДЫ ЕМДЕУ ҮШІН ҚОЛДАНУҒА БОЛА МА?



ҚОҒАМДЫҚ  
ДЕНСАУЛЫҚ САҚТАУ  
ҰЛТТЫҚ ОРТАЛЫҒЫ



**КВИ-ға қарсы вакцинация профилактикалық мақсатта жүргізіледі.**

Вакцинациялаудан өтудің негізгі екі себебі - **өзіңізді қорғау және айналаңдағыларды қорғау.**

Вакцинация денсаулық жақсы кезде ғана жүргізіледі, **аурудың белгілері болған кезде вакцинация жүргізілмейді.**



**1406**

COVID-19 ҒА ҚАРСЫ ВАКЦИНАЦИЯЛАУ  
МӘСЕЛЕСІ ЖӨНІНДЕГІ CALL ОРТАЛЫҚ

[WWW.HLS.KZ](http://WWW.HLS.KZ)



МИНИСТЕРСТВО  
ЗДРАВООХРАНЕНИЯ  
РЕСПУБЛИКИ КАЗАХСТАН

## МОЖНО ЛИ ИСПОЛЬЗОВАТЬ ВАКЦИНУ ДЛЯ ЛЕЧЕНИЯ ЗАБОЛЕВШИХ ЛЮДЕЙ?



НАЦИОНАЛЬНЫЙ ЦЕНТР  
ОБЩЕСТВЕННОГО  
ЗДРАВООХРАНЕНИЯ



**Вакцинация против КВИ проводится с профилактической целью.**

Две главные причины пройти вакцинацию – **защитить себя и защитить окружающих.**

Вакцинация проводится на здоровом фоне, **при наличии признаков заболевания вакцинация не проводится.**



**1406**

CALL ЦЕНТР ПО ВОПРОСАМ  
ВАКЦИНАЦИИ ОТ COVID-19

[WWW.HLS.KZ](http://WWW.HLS.KZ)



ҚАЗАҚСТАН РЕСПУБЛИКАСЫ  
ДЕНСАУЛЫҚ САҚТАУ  
МИНИСТРЛІГІ

## КОРОНАВИРУСҚА ҚАРСЫ ЕКПЕ ЖАСАҒАНҒА ДЕЙІН ЖӘНЕ КЕЙІН ӨЗІН ӨЗІ ОҚШАУЛАУ КЕРЕК ПЕ?



НАЦИОНАЛЬНЫЙ ЦЕНТР  
ОБЩЕСТВЕННОГО  
ЗДРАВООХРАНЕНИЯ

**Жоқ,**

күнделікті өмір сүру салтын  
ұстануға болады.

Бірақ жалпы сақтық шаралары туралы  
ұмытуға болмайды:  
элеуметтік қашықтықты сақтап,  
қоғамдық орындарда  
бетперде тағу қажет.



**1406**

COVID-19 ҒА ҚАРСЫ ВАКЦИНАЦИЯЛАУ  
МӘСЕЛЕСІ ЖӨНІНДЕГІ CALL ОРТАЛЫҚ

[WWW.HLS.KZ](http://WWW.HLS.KZ)



МИНИСТЕРСТВО  
ЗДРАВООХРАНЕНИЯ  
РЕСПУБЛИКИ КАЗАХСТАН

## НУЖНА ЛИ САМОИЗОЛЯЦИЯ ДО ИЛИ ПОСЛЕ ПРИВИВКИ ОТ КОРОНАВИРУСА?



НАЦИОНАЛЬНЫЙ ЦЕНТР  
ОБЩЕСТВЕННОГО  
ЗДРАВООХРАНЕНИЯ

### Нет

можно вести обычный образ жизни.

Но не стоит забывать об общих актуальных мерах предосторожности: социальной дистанции и масочном режиме в общественных местах.



1406

CALL ЦЕНТР ПО ВОПРОСАМ  
ВАКЦИНАЦИИ ОТ COVID-19

[WWW.HLS.KZ](http://WWW.HLS.KZ)



ҚАЗАҚСТАН РЕСПУБЛИКАСЫ  
ДЕНСАУЛЫҚ САҚТАУ  
МИНИСТРЛІГІ

## ВАКЦИНАЦИЯДАН КЕЙІН БЕТПЕРДЕ ТАҒУ ҚАЖЕТ ПЕ?



ҚОҒАМДЫҚ  
ДЕНСАУЛЫҚ САҚТАУ  
ҰЛТТЫҚ ОРТАЛЫҒЫ



Екпеден кейін жалпы санитариялық-эпидемиологиялық талаптарды сақтау керек, яғни әлеуметтік қашықтықты сақтап, қоғамдық орындарда бетперде тағу қажет.



**1406**

COVID-19 ҒА ҚАРСЫ ВАКЦИНАЦИЯЛАУ  
МӘСЕЛЕСІ ЖӨНІНДЕГІ CALL ОРТАЛЫҚ

[WWW.HLS.KZ](http://WWW.HLS.KZ)



МИНИСТЕРСТВО  
ЗДРАВООХРАНЕНИЯ  
РЕСПУБЛИКИ КАЗАХСТАН

## НУЖНО ЛИ НОСИТЬ МАСКИ ПОСЛЕ ВАКЦИНАЦИИ?



НАЦИОНАЛЬНЫЙ ЦЕНТР  
ОБЩЕСТВЕННОГО  
ЗДРАВООХРАНЕНИЯ



После прививки необходимо соблюдать общие санитарно-эпидемиологические требования, то есть держать социальную дистанцию и использовать маску в общественных местах.



**1406**

CALL ЦЕНТР ПО ВОПРОСАМ  
ВАКЦИНАЦИИ ОТ COVID-19

[WWW.HLS.KZ](http://WWW.HLS.KZ)





ҚАЗАҚСТАН РЕСПУБЛИКАСЫ  
ДЕНСАУЛЫҚ САҚТАУ  
МИНИСТРЛІГІ

## МЕНІҢ ВАКЦИНА АЛҒЫМ КЕЛЕДІ. ҚАЙДА БАРУЫМ КЕРЕК?



ҚОҒАМДЫҚ  
ДЕНСАУЛЫҚ САҚТАУ  
ҰЛТТЫҚ ОРТАЛЫҒЫ

Тұрғылықты жердегі емханаға бару қажет. Халыққа екпе салу аумақтық медициналық ұйымдардың егу пункттерінде жүргізіледі, арнайы контингентке тиісті ведомствоның қызмет орнында екпе салынады.



1406

COVID-19 ҒА ҚАРСЫ ВАКЦИНАЦИЯЛАУ  
МӘСЕЛЕСІ ЖӨНІНДЕГІ CALL ОРТАЛЫҚ

[WWW.HLS.KZ](http://WWW.HLS.KZ)



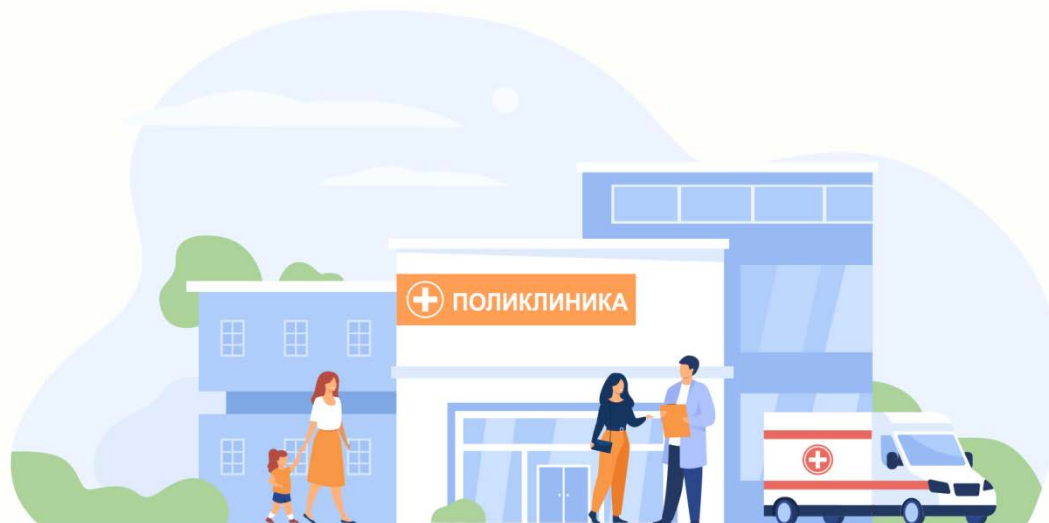
МИНИСТЕРСТВО  
ЗДРАВООХРАНЕНИЯ  
РЕСПУБЛИКИ КАЗАХСТАН

## Я ХОЧУ ПОЛУЧИТЬ ВАКЦИНУ. КУДА МНЕ СЛЕДУЕТ ОБРАТИТЬСЯ?



НАЦИОНАЛЬНЫЙ ЦЕНТР  
ОБЩЕСТВЕННОГО  
ЗДРАВООХРАНЕНИЯ

Необходимо обратиться в поликлинику по месту жительства. Вакцинация населения, будет проводится в прививочных пунктах территориальных медицинских организаций, вакцинация специального контингента - по месту службы соответствующего ведомства.



1406

CALL ЦЕНТР ПО ВОПРОСАМ  
ВАКЦИНАЦИИ ОТ COVID-19

[WWW.HLS.KZ](http://WWW.HLS.KZ)



МИНИСТЕРСТВО  
ЗДРОВООХРАНЕНИЯ  
РЕСПУБЛИКИ КАЗАХСТАН

## БЕСПЛАТНА ЛИ ВАКЦИНА?



НАЦИОНАЛЬНЫЙ ЦЕНТР  
ОБЩЕСТВЕННОГО  
ЗДРОВООХРАНЕНИЯ

В первую очередь бесплатной вакцинации подлежат уязвимые группы населения, которые подвержены высокому риску заражения и распространения коронавирусной инфекции, с дальнейшим охватом остальных групп населения.

Эти социальные группы включают медицинских работников, педагогов, полицейских, а также лиц с хроническими заболеваниями со стороны сердечно-сосудистой системы, органов дыхания, сахарным диабетом, персонала и контингента медико-социальных учреждений.



1406

CALL ЦЕНТР ПО ВОПРОСАМ  
ВАКЦИНАЦИИ ОТ COVID-19

[WWW.HLS.KZ](http://WWW.HLS.KZ)



ҚАЗАҚСТАН РЕСПУБЛИКАСЫ  
ДЕНСАУЛЫҚ САҚТАУ  
МИНИСТРЛІГІ

## ВАКЦИНА САЛДЫРУ ТЕГІН БЕ?



ҚОҒАМДЫҚ  
ДЕНСАУЛЫҚ САҚТАУ  
ҰЛТТЫҚ ОРТАЛЫҒЫ

Ең алдымен, халықтың осал топтары коронавирус инфекциясына қарсы екпе салдыруға тиіс, олар коронавирус инфекциясын жұқтырып, таратуға бейім боп келеді, одан әрі иммундауға жататын халықтың қалған топтары қамтылады.

Бұл әлеуметтік топтарға медицина қызметкерлері, педагогтар, полицейлер, сондай-ақ жүрек-қан тамырлары жүйесі, тыныс алу мүшелері жағынан созылмалы аурулары бар, қант диабеті бар адамдар, медициналық-әлеуметтік мекемелердің персоналы мен контингенті жатады.



1406

COVID-19 ҒА ҚАРСЫ ВАКЦИНАЦИЯЛАУ  
МӘСЕЛЕСІ ЖӨНІНДЕГІ CALL ОРТАЛЫҚ

[WWW.HLS.KZ](http://WWW.HLS.KZ)